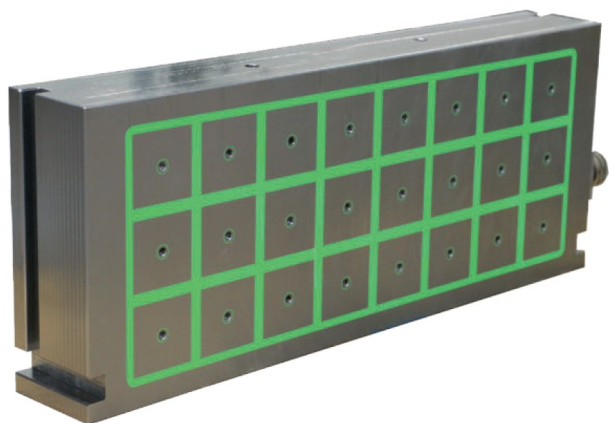


# Sistemi elettro-permanenti FXL B

PER MONTAGGIO IN VERTICALE



- ✓ Polarità radiale
- ✓ Altezza totale 90 mm
- ✓ Forza max. 160 N per cm<sup>2</sup>
- ✓ Disponibile anche con sistema di smagnetizzazione

Blocchi di ancoraggio magnetici FXL con dimensioni e design personalizzabile. Possono essere realizzati con una o più superfici di bloccaggio e diverse dimensioni dei poli. I blocchi FXL sono controllati tramite un'unità di controllo FXLC; a scelta con un solo canale o più canali per poter controllare separatamente le singole superfici di ancoraggio.

MODELLO	DIMENSIONI (mm)			POLI	PESO kg	Comando
	B	L	H			
FXL-B 1x8/50	310	230	95	8	48	FXL-C
FXL-B 1x2/70	200	100	66	2	9	FXL-C
FXL-B 2x2/70	200	100	130	2x2	18	FXL-C
FXL-B 1x12/70	420	298	115	12	98	FXL-C
FXL-B 1x24/70	750	298	115	24	170	FXL-C
Altri modelli su richiesta - NB - il comando non è incluso nella fornitura						